

# КЕГЭ

## Сбой станции КЕГЭ

Технологии:

Доставка ЭМ по сети «Интернет»  
Сканирование в аудитории ППЭ

**Исполнители:**  
Технический специалист  
Член ГЭК (с токеном)  
Организатор

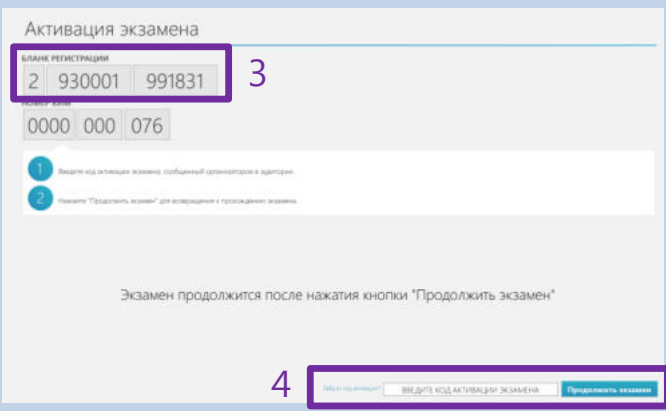
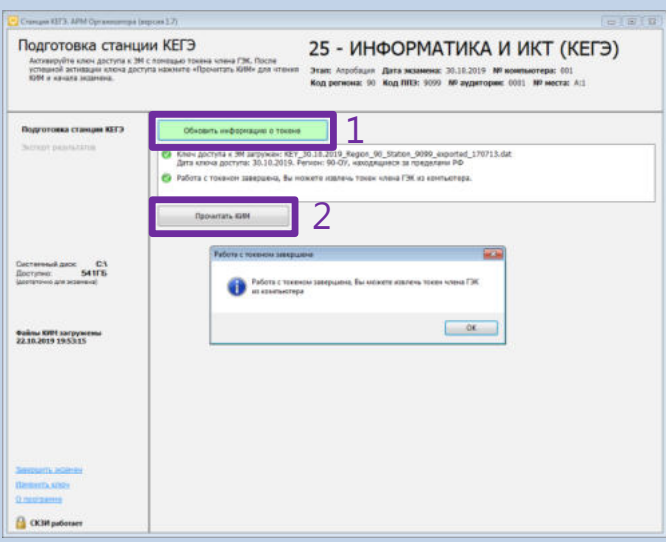
**Программное обеспечение:**  
Станция КЕГЭ

В случае перезапуска компьютера и ПО «Станция КЕГЭ» экзаменационная работа может быть продолжена участником экзамена.

После восстановления работоспособности станции:

1. Член ГЭК обеспечивает активацию ранее загруженного ключа доступа к ЭМ
2. Организатор в аудитории запускает расшифровку КИМ
3. Член ГЭК совместно с организатором в аудитории проверяет на странице активации экзамена соответствие номера бланка регистрации, отображаемого на экране компьютера, номеру в бумажном бланке регистрации
4. Организатор предлагает участнику экзамена ввести код активации и нажать кнопку «Продолжить экзамен»

Экзамен продолжится. Время окончания экзамена для участника экзамена не меняется и определяется временем, объявленным организатором в момент начала экзамена

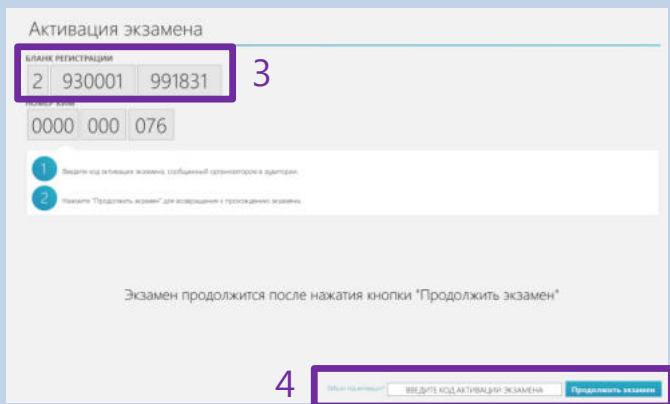
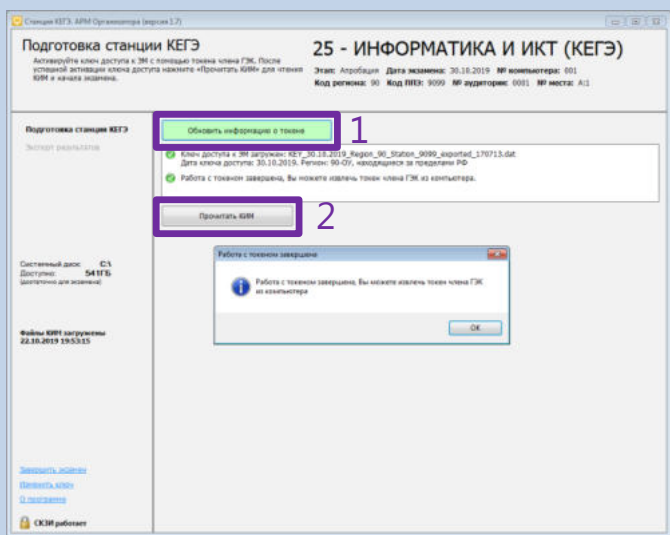


# КЕГЭ

## Сбой станции КЕГЭ

Технологии:

Доставка ЭМ на электронных носителях



В случае перезапуска компьютера и ПО «Станция КЕГЭ» экзаменационная работа может быть продолжена участником экзамена.

После восстановления работоспособности станции:

1. Член ГЭК обеспечивает активацию ранее загруженного ключа доступа к ЭМ
2. Организатор в аудитории запускает расшифровку КИМ
3. Член ГЭК совместно с организатором в аудитории проверяет на странице активации экзамена соответствие номера бланка регистрации, отображаемого на экране компьютера, номеру в бумажном бланке регистрации
4. Организатор предлагает участнику экзамена ввести код активации и нажать кнопку «Продолжить экзамен»

Экзамен продолжится. Время окончания экзамена для участника экзамена не меняется и определяется временем, объявленным организатором в момент начала экзамена

**Исполнители:**  
Технический специалист  
Член ГЭК (с токеном)  
Организатор

**Программное обеспечение:**  
Станция КЕГЭ

# КЕГЭ

## Сбой станции КЕГЭ

Технологии:

Доставка ЭМ по сети «Интернет»  
Сканирование в штабе ППЭ

**Исполнители:**  
Технический специалист  
Член ГЭК (с токеном)  
Организатор

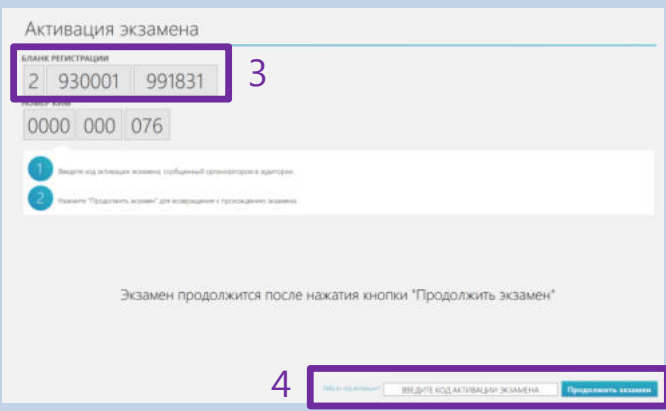
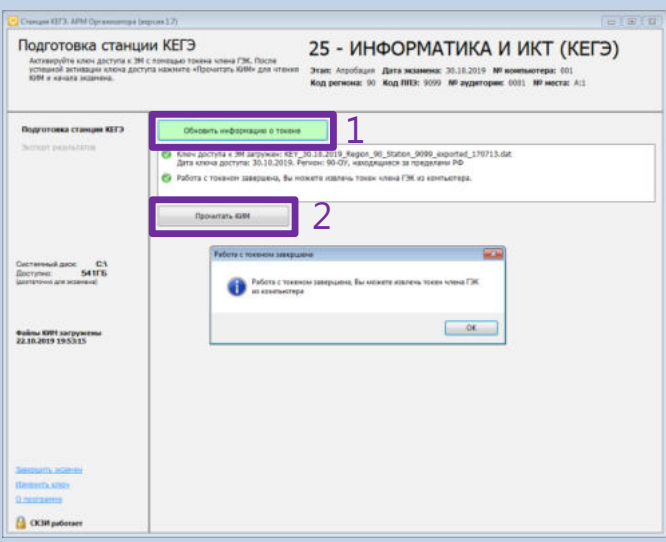
**Программное обеспечение:**  
Станция КЕГЭ

В случае перезапуска компьютера и ПО «Станция КЕГЭ» экзаменационная работа может быть продолжена участником экзамена.

После восстановления работоспособности станции:

1. Член ГЭК обеспечивает активацию ранее загруженного ключа доступа к ЭМ
2. Организатор в аудитории запускает расшифровку КИМ
3. Член ГЭК совместно с организатором в аудитории проверяет на странице активации экзамена соответствие номера бланка регистрации, отображаемого на экране компьютера, номеру в бумажном бланке регистрации
4. Организатор предлагает участнику экзамена ввести код активации и нажать кнопку «Продолжить экзамен»

Экзамен продолжится. Время окончания экзамена для участника экзамена не меняется и определяется временем, объявленным организатором в момент начала экзамена



## Станция авторизации

При отсутствии возможности восстановления работоспособности станции КЕГЭ после сбоя:

1. Технический специалист устанавливает резервную станцию КЕГЭ
2. Технический специалист с членом ГЭК запрашивает резервный ключ на станции авторизации
3. Технический специалист выбирает тип нештатной ситуации «Использование новой резервной станции для выполнения заданий КЕГЭ», указывает номер аудитории и номер резервной станции КЕГЭ
4. Технический специалист загружает резервный ключ на новую станцию КЕГЭ
5. Член ГЭК обеспечивает активацию ключа доступа к ЭМ
6. Участник вводит свои данные в новую станцию КЕГЭ и продолжает экзамен
7. Член ГЭК совместно с организатором в аудитории информируют участника экзамена о необходимости повторного ввода ответов на задания, которые были выполнены на вышедшей из строя станции

**Исполнители:**

Технический специалист  
Член ГЭК (с токеном)  
Организатор

**Программное обеспечение:**

Станция авторизации  
Станция КЕГЭ

## Станция КЕГЭ

Экзамен продолжится. Время окончания экзамена для участника экзамена не меняется и определяется временем, объявленным организатором в момент начала экзамена

## Станция авторизации

При отсутствии возможности восстановления работоспособности станции КЕГЭ после сбоя:

1. Технический специалист устанавливает резервную станцию КЕГЭ
2. Технический специалист с членом ГЭК запрашивает резервный ключ на станции авторизации
3. Технический специалист выбирает тип нештатной ситуации «Использование новой резервной станции для выполнения заданий КЕГЭ», указывает номер аудитории и номер резервной станции КЕГЭ
4. Технический специалист загружает резервный ключ на новую станцию КЕГЭ
5. Член ГЭК обеспечивает активацию ключа доступа к ЭМ
6. Участник вводит свои данные в новую станцию КЕГЭ и продолжает экзамен
7. Член ГЭК совместно с организатором в аудитории информируют участника экзамена о необходимости повторного ввода ответов на задания, которые были выполнены на вышедшей из строя станции

**Исполнители:**

Технический специалист  
Член ГЭК (с токеном)  
Организатор

**Программное обеспечение:**

Станция авторизации  
Станция КЕГЭ

## Станция КЕГЭ

Экзамен продолжится. Время окончания экзамена для участника экзамена не меняется и определяется временем, объявленным организатором в момент начала экзамена

## Станция авторизации



При отсутствии возможности восстановления работоспособности станции КЕГЭ после сбоя:

1. Технический специалист устанавливает резервную станцию КЕГЭ
2. Технический специалист с членом ГЭК запрашивает резервный ключ на станции авторизации
3. Технический специалист выбирает тип нештатной ситуации «Использование новой резервной станции для выполнения заданий КЕГЭ», указывает номер аудитории и номер резервной станции КЕГЭ
4. Технический специалист загружает резервный ключ на новую станцию КЕГЭ
5. Член ГЭК обеспечивает активацию ключа доступа к ЭМ
6. Участник вводит свои данные в новую станцию КЕГЭ и продолжает экзамен
7. Член ГЭК совместно с организатором в аудитории информируют участника экзамена о необходимости повторного ввода ответов на задания, которые были выполнены на вышедшей из строя станции

Экзамен продолжится. Время окончания экзамена для участника экзамена не меняется и определяется временем, объявленным организатором в момент начала экзамена

**Исполнители:**

Технический специалист  
Член ГЭК (с токеном)  
Организатор

**Программное обеспечение:**

Станция авторизации  
Станция КЕГЭ

## Станция КЕГЭ